



ZIMOWA

Apartamenty

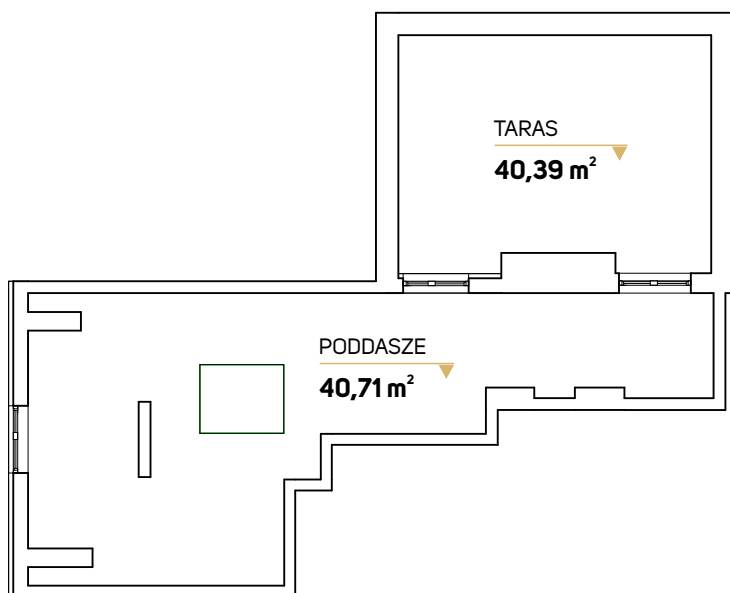
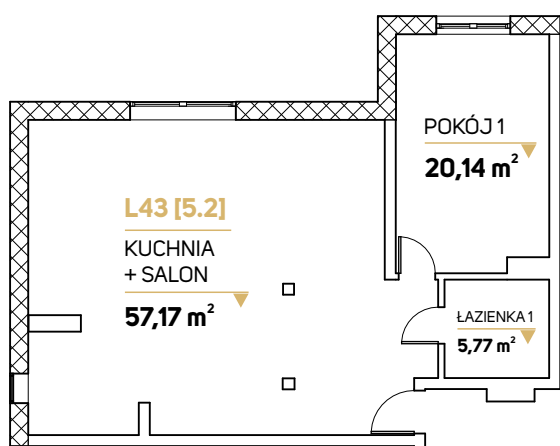
Apartamenty Zimowa:
ul. Zimowa 14
Goczałkowice-Zdrój

Biuro Sprzedaży:
ul. Borowinowa 25
Goczałkowice-Zdrój

Kontakt:

Marlena Seredyńska
+48 537 122 030
marlena@nexx.pl

Joanna Świerczek
+48 575 122 464
joanna@nexx.pl

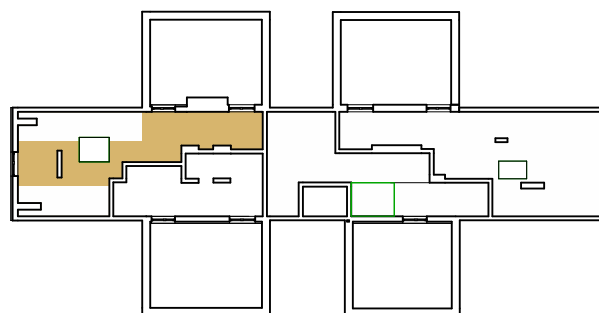


IV PIĘTRO + PODDASZE. MIESZKANIE L43 [5.2]

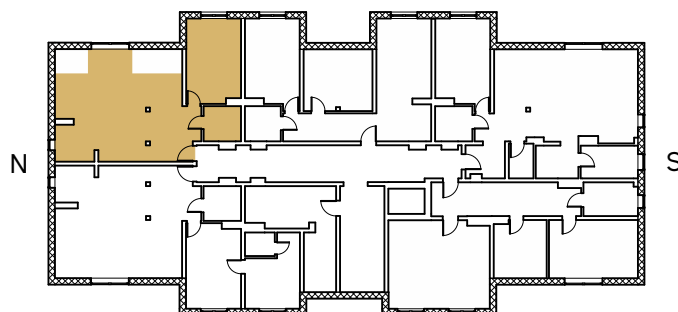
01. KUCHNIA + SALON	57,17 m ²
02. ŁAZIENKA 1	5,77 m ²
03. POKÓJ 1	20,14 m ²
04. PODDASZE	40,71 m ²

ŁĄCZNIE POW. UŻYTKOWEJ 123,79 m²

+ TARAS 40,39 m²



E



W

www.zimowaapartamenty.pl
www.nexx.pl

nexx | DEVELOPER

Przedstawiona aranżacja lokalu jest przykładowa, rysunki w tym zakresie mają charakter poglądowy oraz informacyjny i nie stanowią oferty w rozumieniu Kodeksu Cywilnego.



ZIMOWA

Apartamenty

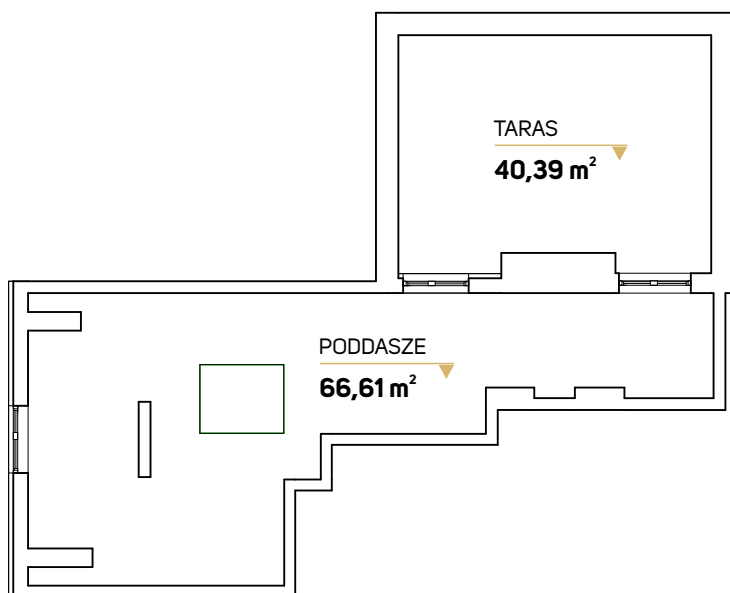
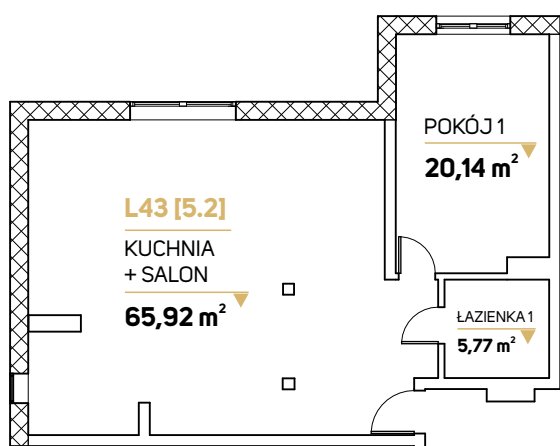
Apartamenty Zimowa:
ul. Zimowa 14
Goczałkowice-Zdrój

Biuro Sprzedaży:
ul. Borowinowa 25
Goczałkowice-Zdrój

Kontakt:

Marlena Seredyńska
+48 537 122 030
marlena@nexx.pl

Joanna Świerczek
+48 575 122 464
joanna@nexx.pl

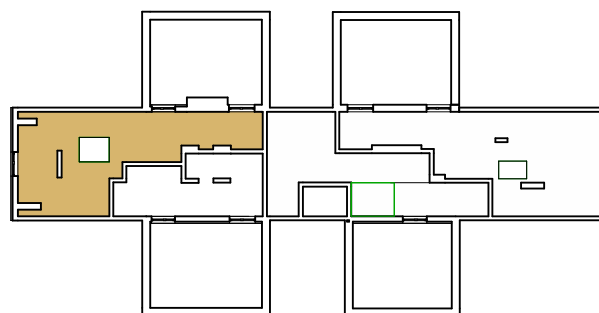


IV PIĘTRO + PODDASZE. MIESZKANIE L43 [5.2]

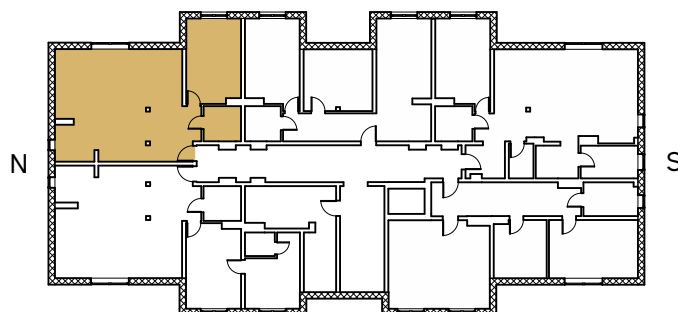
01. KUCHNIA + SALON	65,92 m²
02. ŁAZIENKA 1	5,77 m²
03. POKÓJ 1	20,14 m²
04. PODDASZE	66,61 m²

ŁĄCZNIE POW. CAŁKOWITEJ 158,44 m²

+ TARAS 40,39 m²



E



W

www.zimowaapartamenty.pl
www.nexx.pl

nexx | DEVELOPER

Przedstawiona aranżacja lokalu jest przykładowa, rysunki w tym zakresie mają charakter poglądowy oraz informacyjny i nie stanowią oferty w rozumieniu Kodeksu Cywilnego.